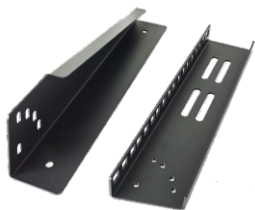


# WS05-E系列桌面机架

# 安装示意图



1. 取出底座板和立柱



2. 底座板和立柱对面 (注意底座板和立柱有左右之分)



3.底座板和立柱用螺丝固定 (M5)



3-1.此孔位是15度倾斜



3-2.此孔位是10度倾斜



4.左右架固定后, 1U封板安装在1U位



5.1U封板固定后机架成型



6.底座板下可选装减震胶



完成安装